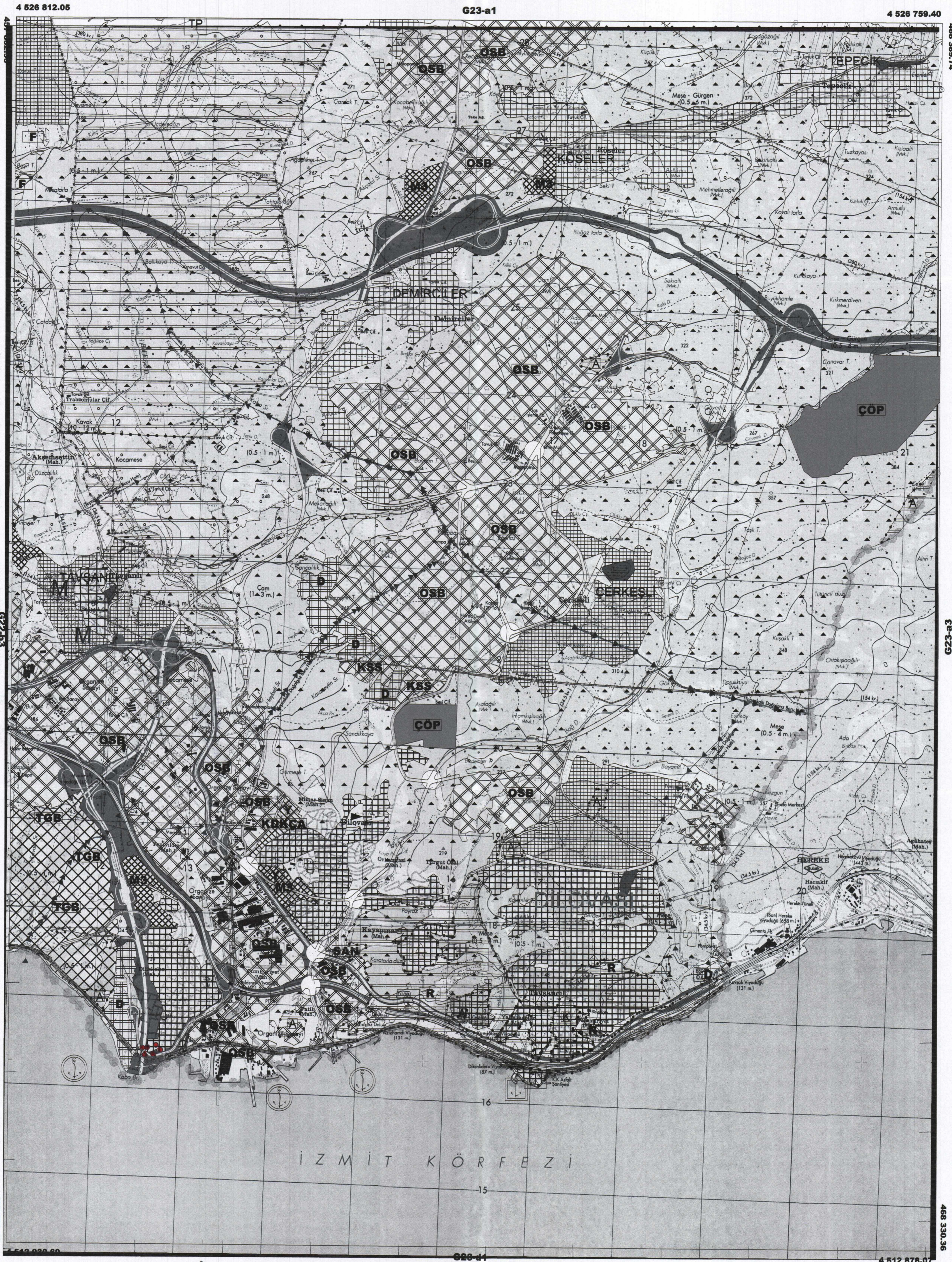


G23-a4
G23-a1



1/25000

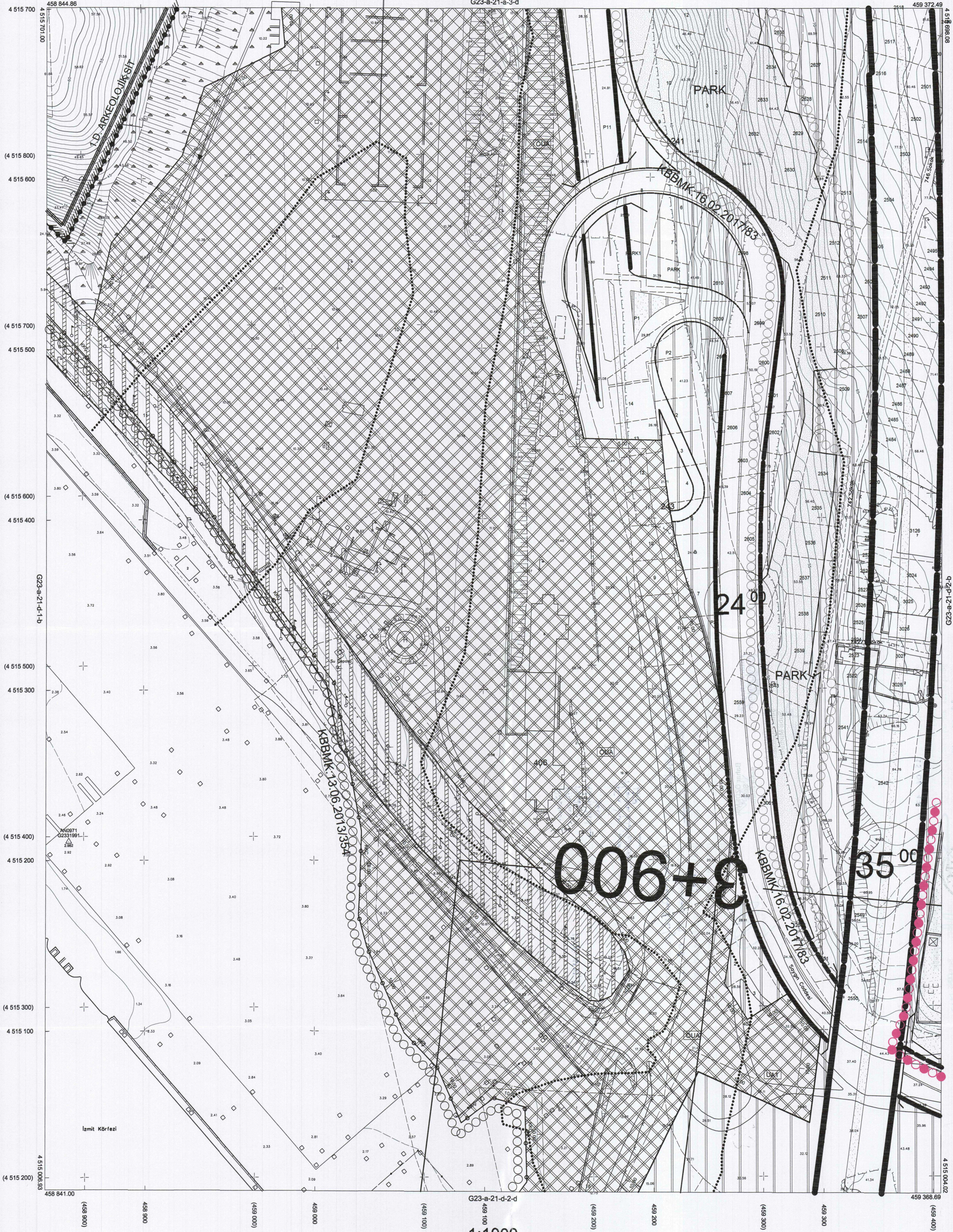
-G23-a4

01	23
06	
11	A
16	
21	22 23 24 25

DİLOVASI İLÇESİ (Dilovası Beldesi)

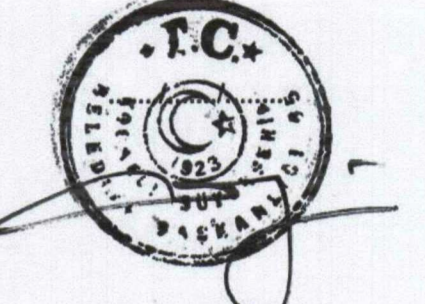
KOCAELİ

G23-a-21-d-2-a



Kocaeli Büyükşehir Belediyesi tarafından Fotogrametrik yöntemle yapılan Kocaeli iline ait 1/1000 ölçekli sayısal Halihazır Harita 3194 sayılı İmar Kanununun 7/a maddesine göre incelendi ve onandı.

17.06.2011



Başkan Adına
GÖKMEN MENGÜÇ
İmar ve Şehircilik Dairesi Başkanı

DİLOVASI İLÇESİ (Dilovası Beldesi) G23-a-21-d-2-a

KOCAELİ

G23-a-21-d-2-d

1:1000

Koordinatlar ve pafta bölümlenmesi en son güncellenmiş TUTGA'ya bağlı 2005.0 eposunda, GRS80 elipsoidi ve Transversal Mercator (TM) izdüşümünde düzenlenmiştir.

Ağustos 2010 tarihinde çekilen renkli hava fotoğraflarından üretilmiştir. Yapılar şaşıklık çizgileriyle gösterilmiştir.

Yüklenici Firma : KUTLUBEY HARİTA A.Ş.
ÇETINKAYA İMAR A.Ş.
(Ortak Girişim)

PROJE YÖNETİCİSİ

ALTAN ÇETINKAYA
Harita Mühendisi

Harita Mühendisi

SELİM SAYDAN

Harita Mühendisi

KORCAN ERGİN

Harita Mühendisi

DİLEK AYDIN

Harita Yüksek Mühendisi

HAKAN İLHAN

KONTROL

SELİM SAYDAN

Harita Mühendisi

KORCAN ERGİN

Harita Mühendisi

DİLEK AYDIN

Harita Yüksek Mühendisi

HAKAN İLHAN

HALİHAZIR HARİTA ŞEFİ

İSMAIL SEYREK

Harita Mühendisi

İSMAIL SEYREK

Harita Mühendisi

İSMAIL SEYREK

Harita Mühendisi

İSMAIL SEYREK

PROJE YÖNETİCİSİ

HARİTA ŞUBE MÜDÜRÜ V.

SEYİTAN OYUN

Harita Mühendisi

SEYİTAN OYUN

Harita Mühendisi

SEYİTAN OYUN

Harita Mühendisi

SEYİTAN OYUN

